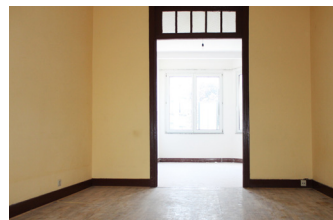


## BRUXELLES - QUARTIER PARC DE FOREST



### DESCRIPTION

Appartement à rafraîchir à deux pas du parc de Forest. Dans une petite copropriété, il se compose de 3 pièces en enfilade. Une grande chambre, un espace living, salle de douche et wc séparé. Double vitrage, chauffage au gaz (convecteur) , cave, interphone.  
À deux pas des commerces et des transports.

### DÉTAILS DU BIEN

Nombre de chambre	1
Surface habitable	47 m <sup>2</sup>